

RAPPORT D'ACTIVITÉ

2016



Syndicat Départemental d'Énergie de Tarn-et-Garonne



ÉDITO

DU PRÉSIDENT

Robert Descazeaux,

Maire de Garganvillar,
Président du SDE 82

En 2016, notre Syndicat Départemental d'Énergie a réalisé plus de 17 millions d'euros de travaux pour développer et améliorer la desserte électrique. A l'évidence, notre activité traditionnelle de maîtrise d'ouvrage de l'électrification rurale reste prépondérante. Œuvrer à la modernisation des réseaux se conjugue pleinement avec l'élargissement de nos compétences.

Parmi les missions nouvelles, l'exercice 2016 a vu éclore le service public de recharge des véhicules électriques ou hybrides rechargeables. Le SDE 82 a pris en charge l'exploitation du réseau départemental de bornes dont le déploiement se poursuit jusqu'à fin 2017. Ainsi, se concrétise la coexistence du savoir-faire en électrification rurale avec la mise en place d'un service innovant.

Dans le sillage de la transition énergétique, de nouveaux partenariats ont été noués et de nouvelles instances créées. Les actions coordonnées et la représentation équilibrée des territoires sont autant d'atouts qui aideront à relever les défis qui se présentent à nous. Dans ce contexte, le SDE 82 met en œuvre les orientations fixées par la loi de transition énergétique et renforce son soutien aux communes, tout en poursuivant ses missions historiques.

FAITS MARQUANTS	3
TRAVAUX 2016 EN CHIFFRES	4
TRANSITION ÉNERGÉTIQUE	12
BILAN FINANCIER.....	13
BILAN SOCIAL.....	14
RECUEIL DES ACTES ADMINISTRATIFS	15

FAITS MARQUANTS



TRANSITION ENERGETIQUE

Première séance de la Commission de coordination des actions dans le domaine de l'énergie, composée d'un nombre égal d'élus des communautés de communes et du SDE 82.



PARTENARIAT AVEC ENEDIS

Trois conventions ont été signées pour renforcer et dématérialiser les échanges cartographiques.

BORNE DE RECHARGE DES VEHICULES ELECTRIQUES

L'installation de la première borne publique a marqué la naissance du nouveau service public départemental, exploité par le SDE 82.



ELECTRIFICATION RURALE

Pour la première fois, le SDE 82 a eu recours à l'hélicoptère pour poser un réseau aérien dans un secteur très escarpé.

MODIFICATION STATUTAIRE

Le SDE 82 exercera une compétence optionnelle nouvelle : la maîtrise d'ouvrage des projets de chaufferie bois.



RÉGION OCCITANIE

Regroupés au sein d'une entente, les treize syndicats d'énergie ont signé un partenariat avec la Région, chef de file de la transition énergétique.



448 OPÉRATIONS
SOUS MAÎTRISE
D'OUVRAGE
DU SDE 82

TRAVAUX 2016 EN CHIFFRES

Électrification rurale



347 chantiers

45 POSTES DE TRANSFORMATION INSTALLÉS



150 renforcements



71 sécurisations



**97 opérations
de raccordement**



29 dissimulations

Réseaux connexes

1 infrastructure de fibre optique
conjugée à l'électrification rurale

44 opérations télécom coordonnées

- 18 à des renforcements, sécurisations ou alimentation de lotissement
- 26 à des dissimulations



Travaux de Renforcement

COMMUNE	N° POSTE - LIBELLE	COÛT (€)
ASQUES	7 Limport	76 854
AUTY	6 Verlhac lié	18 399
BARDIGUES	3 Mages	75 878
	9 Lapine	31 999
BEAUPUY	2 Beaupuy	107 483
BESSENS	16 Pat du Trauquet	109 146
BIOULE	7 La Bouffiere	13 399
	5 Zac Guirole	44 172
	18 Montplaisir	41 099
BOUDOU	4 Chapouly	63 041
	12 Roudies	89 930
BOUILLAC	37 Roudes	12 025
	35 Bouillac Vieil	46 198
BOULOC-EN-QUERCY	5 Bourg	23 265
BOURRET	5 Bousut	139 862
	28 La Plane	22 373
	64 Les Colombes	7 285
	11 Brial	103 271
	8 Moulis	20 501
CAMPAS	2 Bugeuil	45 841
	11 Paliere	17 363
CANALS	3 Sirech	131 206
CASTELSAGRAT	13 Querbis	76 358
	3 Fourquet	112 586
	25 Quintou	30 056
CAYLUS	10 Pech de Rondols	55 554
	8 Girou	16 534
	25 Paillarol	15 352
	101 Rigal Jouet	43 490
	28 Burguet	47 176
CAYRAC	11 Tessonieres	21 430
	6 Froumentp	37 786
CAZES-MONDENARD	3 Paradis	42 226
CORDES-TOLOSANNES	7 Cordes	3 022
DIEUPENTALE	10 Monsagnas	66 033
DONZAC	11 Pascalet	46 414
DUNES	63 La Fontaine	94 523
ESCATALENS	13 Lamothe	11 131
ESPARSAC	2 Candelon	109 471
FAJOLLES	4 Bergerole	48 212
FAUROUX	15 Rouene	20 635
FENEYROLS	4 Rieucord	43 082
FINHAN	19 Michaux	82 976
GENEBRIERES	24 Varous	25 855
	15 Pradal	40 876
	34 Pessasse	21 650
GENSAC	5 Peyret	31 327
GINALS	6 Bosgayral	28 188
GLATENS	1 Glatens	152 420
GOLFECHE	1 Village	50 155
GRISOLLES	11 Camping	30 972
	56 Bellevue	42 173
	23 Coste Grande	28 810
	32 Tandurat	270 139
LABARTHE	17 Canet	5 822
LABASTIDE-ST-PIERRE	44 Bigourdass	11 267
	27 La Bouyere	152 903

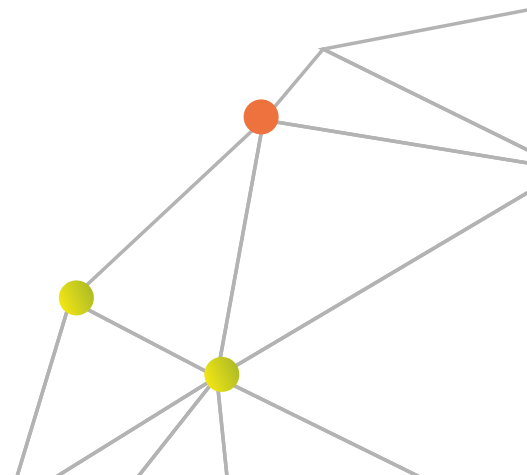
COMMUNE	N° POSTE - LIBELLE	COÛT (€)
LABASTIDE-ST-PIERRE	3 Cougroud	1 642
	32 Gaillardis	26 032
	2 Callory	12 689
LACAPPELLE-LIVRON	8 Trapou	12 415
	2 La Visade	62 748
LAFRANCAISE	7 Normandie	31 175
	86 Lemouzy	13 086
	28 Bazares	46 750
LAMOTHE-CUMONT	3 Thuilliere	46 932
LAPENCHE	6 Ste-Eulalie	46 593
LARRAZET	15 Miyoulet	186 670
LA-SALVETAT-BELMONTET	5 Cap De Pech	76 684
	11 St-Pierre	100 994
LAUZERTE	49 Lapoulerie - 35	25 526
	14 Ecole	48 314
	63 Chateau de Gres	21 533
	11 Cadamas	36 661
LA-VILLE-DIEU-DU-TEMPLE	74 Larrone	78 920
	45 Rauzet	50 853
	6 Bourg	157 019
LE CAUSE	4 Mounasso	70 548
LEOJAC-BELLEGARDE	9 Lotissement	69 606
	28 Naudet	53 399
L'HONOR-DE-COS	31 Pelleport	22 176
LIZAC	42 Camp-Grand	54 683
MALAUSE	13 Couty	28 550
MARSAC	5 Gesta	59 244
MAS-GRENIER	2 Cabanayres	38 749
	11 Cutors	40 091
MIRABEL	11 Quatre Arpes	41 371
MOLIERES	7 Roussassil & 83	190 431
MONBEQUI	7 Lamothe	33 948
MONTAIGU-DE-QUERCY	71 Cambou	181 807
	77 Marronniers & 129	80 517
MONTBARTIER	3 Cateix	17 027
MONTBETON	57 Lafeume	22 767
	53 Guimaou	110 137
	33 Croix de Ségaud	53 684
MONTECH	42 Marots	63 557
MONTEILS	7 Marniou	28 901
	27 Loubejac	38 273
MONTPEZAT-DE-QUERCY	2 Taillade	34 585
	30 Borde des Prés	4 504
MONTRICOUX	5 Bournadelle	73 021
	7 Lavaur	65 847
NEGREPELISSE	9 Gardios	135 403
	25 Boudets	77 262
NOHIC	4 Madron	20 835
	13 Tabory	163 228
ORGUEIL	13 Proat Romat	68 187
	25 Couderc	14 095
	34 Patole	62 825
PIQUECOS	21 Villac	52 836
	6 Jancournut	46 275
POMMEVIC	8 Les Clottes	35 079
POMPIGNAN	20 Rte de Fronton	87 457

COMMUNE	N° POSTE - LIBELLE	COÛT (€)
POUPAS	5 Barriere	58 916
PUYCORNET	21 Cougournac	59 502
PUYGAILLARD-DE-QUERCY	26 La Bourdeze	40 653
PUYLAGARDE	17 Pech David	55 495
	28 Cabassut	61 805
REALVILLE	7 St Marcel - Nikita	20 552
REYNIES	10 Bardougne	36 745
SAVENES	18 Longagne	32 998
	8 St-Genies	35 279
SEPTFONDS	39 Le Roux	60 640
ST-AMANS-DE-PELLAGAL	15 Bourdixou	20 307
ST-ARROUMEX	8 Campsas	42 198
ST-ETIENNE-DE-TULMONT	1 Laujolle	51 951
ST-MICHEL	7 Bares	21 727
ST-NAUPHARY	19 Cote Rouge & 29	10 477
	18 Bexé Haut	40 990
ST-NAZAIRE-DE-VALENTANE	7 Labruguedes	72 962
ST-NICOLAS-DE-LA-GRAVE	62 Aire de repos	33 062
	54 Lagarrière	33 578
	29 Briche	45 670
	4 Nauze	38 848
ST-SARDOS	22 Garic	43 807
	11 Coymes	18 771
	2 Rivieres	37 384
TOUFFAILLES	Combe - P 44 Pauty	129 598
TREJOULS	3 Les Granges	37 730
VAISSAC	13 Gaussal	47 433
VAREN	22 Ste Foy	20 093
VERDUN-SUR-GARONNE	18 St-Martin	31 450
	84 Encessoy Sud	23 329
	11 Bourigues	30 050
	100 Ehpad	339 359
VERFEIL-SUR-SEYE	14 Cayrac	47 421
VERLHAC-TESCOU	14 Trastet - 3 Roques	36 614
VIGUERON	4 Maffrous	10 983
VILLEBRUMIER	4 Lamothe	109 662
VILLEMADE	2010 Peraudy	125 514

Travaux de sécurisation

COMMUNE	N° POSTE - LIBELLE	COÛT (€)
ALBEFEUILLE-LAGARDE	21 Tourbieu	41 061
BELBEZE-EN-LOMAGNE	1 Bourg	22 464
BESSENS	5 RN113	18 825
BOUILLAC	32 Pines	30 260
	2 Vabre	29 789
BOURRET	19 Mundo	29 382
BRUNIQUEL	11 Bourg	4 507
CASTELFERRUS	12 Esclapats	33 778
CASTELSAGRAT	2 Cavaille	165 637
CAUMONT	2 Saraille	14 375
CAYLUS	14 Bellevue	20 635
	116 Le Gabach	30 979
	29 Rte De Lacapelle	112 127
	61 Labarthe	30 334
CAZES-MONDENARD	16 Calez	13 098
	53 Varere	66 145
CORBARIEU	44 Galoutard	14 036
CORDES-TOLOSANNES	1 Capitaine	21 163

COMMUNE	N° POSTE - LIBELLE	COÛT (€)
CORDES-TOLOSANNES	17 Sabougra	20 114
	10 Bouquets	23 359
DUNES	13 Bourdette	58 249
DURFORT-LACAPELETTE	67 St-Paul	99 170
ESPINAS	21 La Remise	13 881
	2 Mordagne	134 351
GINALS	19 Charrel	25 570
LABASTIDE-ST-PIERRE	19 Bruyere	11 173
LAFITTE	18 Granges	90 976
LAFRANCAISE	12 Camparnaud	91 027
	70 Gamots	42 035
LAGUEPIE	7 Bacou	60 579
	2 Le Lez	61 557
LARRAZET	1 Carbillet	21 196
	10 Bordeneuve	19 771
LAUZERTE	81 Vignals	39 612
LOZE	11 Las Combe	11 868
MAS-GRENIER	2 Cabanayres	48 441
	13 Pansettes	28 547
	14 Hernandous	40 126
	9 Contard	49 395
MIRABEL	45 Peyrugues	19 761
	2 Grel	42 203
MOLIERES	63 Dalou	42 483
MONCLAR-DE-QUERCY	43 Miech	21 872
MONTAIN	3 Les Martels	55 863
MONTASTRUC	13 Peyre Basse	106 910
MONTEILS	12 Bascau	15 538
MONTPEZAT-DE-QUERCY	24 Bassouls	21 682
	41 Bancounel	49 543
	34 L'oustalou	27 439
PARISOT	1 Village	13 057
REALVILLE	10 Lastours & 5	75 277
SERIGNAC	13 Tastayres	91 336
ST-ANTONIN-NOBLE-VAL	42 La Molle	31 073
	19 Montpalach	185 112
	46 Rieux	72 210
	107 Le Tour Du Pre	59 355
	41 Pouchou	46 780
ST-ETIENNE-DE-TULMONT	43 Tauge Sud	17 075
ST-NAZAIRE-DE-VALENTANE	12 Combes Leygues	116 315
ST-PORQUIER	28 Caminols	54 171
ST-PROJET	23 Labarre	35 472
ST-SARDOS	4 Caillol	40 828
ST-VINCENT-LESPINASSE	3 Picard	29 193
TOUFFAILLES	8 Lagarrigue	20 894
VAISSAC	38 Garouillet	43 875
	25 Les Castels	22 158
VAREN	16 Battut	37 965
VERDUN-SUR-GARONNE	27 Jullias	31 987
VERLHAC-TESCOU	22 Borde Haute	15 729
VIGUERON	8 Escudes	32 360
	1 Guiraud	81 015



Raccordements au réseau de distribution publique

COMMUNE	NOMBRE DE DOSSIERS	COÛT (€)
AUTY	1	15 045
AUVILLAR	1	8 710
BESSENS	2	16 880
BIOULE	2	32 902
BOUDOU	1	10 601
BOURRET	1	9 369
BRASSAC	1	22 594
BRESSOLS	2	21 259
CAMPASAS	2	66 437
CANALS	1	29 932
CAYLUS	1	14 115
CAYRAC	1	9 092
CAYRIECH	1	7 752
CAZES-MONDENARD	1	12 253
COMBEROUGER	2	16 784
CORBARIEU	1	13 427
DIEUPENTALE	2	11 404
DONZAC	1	30 847
DUNES	3	31 820
FABAS	3	32 750
FAUDOAS	1	9 793
FENEYROLS	1	12 653
GARGANVILLAR	1	8 971
GENEBRIERES	1	12 724
GENSAC	1	15 314
GOLFECH	1	17 255
GRISOLLES	2	22 805
LABASTIDE-ST-PIERRE	2	13 989
LAMOTHE-CAPDEVILLE	3	23 814
LAVAURETTE	1	18 675
LAVIT-DE-LOMAGNE	1	4 455
LEOJAC-BELLEGARDE	2	32 591
LES BARTHES	1	14 141
L'HONOR-DE-COS	2	12 348
MALAUSE	2	23 336
MERLES	1	9 606
MONCLAR-DE-QUERCY	1	6 854
MONTALZAT	1	10 612
MONTBARTIER	3	142 352
MONTBETON	2	152 000
MONTEILS	1	20 139
MONTPEZAT-DE-QUERCY	1	22 326
MONTRICOUX	1	4 724
ORGUEIL	1	7 540
POMMEVIC	1	10 299
POMPIGNAN	3	30 517
PUYGAILLARD-DE-LOMAGNE	1	16 255
PUYLAGARDE	1	4 978
PUYLAROQUE	1	6 720
REALVILLE	1	20 766
REYNIES	1	6 082
ROQUECOR	1	17 176
SEPTFONDS	1	8 445
SERIGNAC	2	18 915
ST-ANTONIN-NOBLE-VAL	1	17 379
ST-CIRQ	2	28 704

COMMUNE	NOMBRE DE DOSSIERS	COÛT (€)
ST-ETIENNE-DE-TULMONT	5	62 298
ST-MICHEL	2	11 896
ST-NAUPHARY	1	6 298
ST-NICOLAS-DE-LA-GRAVE	2	56 509
ST-VINCENT-LESPINASSE	2	16 464
VAISSAC	2	14 012
VARENNES	1	15 099
VERDUN-SUR-GARONNE	1	15 336
VERFEIL-SUR-SEYE	1	8 699

SUR 97 RACCORDEMENTS, ON COMPTE :

- 76 extensions éparées
- 21 lotissements
(4 communaux et 17 privés)

QUALIFICATION DES DOCUMENTS D'URBANISME

Bien en amont des raccordements électriques, le SDE 82 établit un descriptif technique et un chiffrage des solutions, conformément aux dispositions arrêtées par délibération du Comité syndical. La collectivité en charge de l'urbanisme détient le pouvoir de décision.

1 573 demandes instruites

- 575 permis de construire
- 358 déclarations préalables
- 607 certificats d'urbanisme
- 33 permis d'aménager

Au niveau des services du SDE 82, le délai moyen d'instruction d'un dossier (du jour de réception à la date d'expédition de la réponse à la commune) s'est établi à 6,16 jours.

Sur 1 573 dossiers qualifiés, 1 281 relevaient d'un branchement et 292 nécessitaient une extension du réseau électrique.

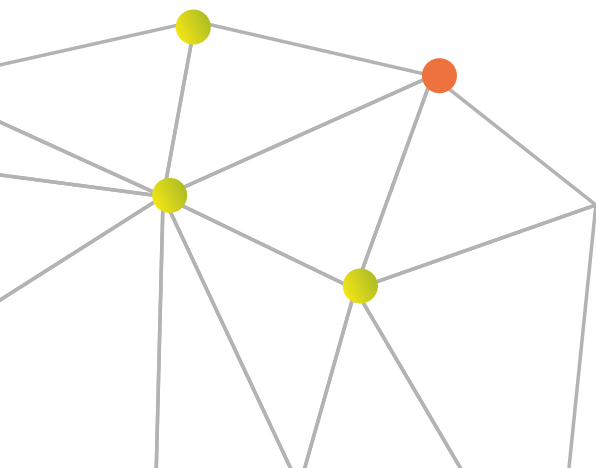
Travaux de dissimulation

COMMUNE RURALE	SITE	COÛT (€)
AUVILLAR	Le Ramier	68 261
BOUDOU	Secteur Marianne	44 693
BOURRET	Les Gabachoux (1)	18 387
	Les Gabachoux (2)	84 887
CAMPASAS	Route de Fabas	60 863
CASTANET	Bourg	84 797
CASTELMAYRAN	Chemin de la Ruelle	69 103
CORBARIEU	Rue Pasteur	79 202
DONZAC	Route de St-Sixte	123 406
	Rue du Placiot RD 71E	122 765
FINHAN	Rue des Michaux (Tr. 3)	68 115
LACHAPELLE	Village-Cimetière	13 281
LAPENCHE	Village	88 014
LE CAUSE	Eglise - Village	85 887
LEOJAC-BELLEGARDE	Lotissement	122 592
MARIGNAC	Village	62 617
MEAUZAC	Route de Barry	71 579
MIRABEL	Grand Rue-Carrefour RD 40/RD66	59 956
MONTAIN	Au Mejas	43 922
	Au Mejas (Sortie Village)	40 576
PUYLAROCQUE	Ecole Jean Moulin	53 076
ST-JEAN-DU-BOUZET	Bourg	100 843
ST-NICOLAS-DE-LA-GRAVE	Avenue de Gascogne	112 687
ST-VINCENT-LESPINASSE	Secteur Rouzet	79 569
TOUFFAILLES	Combe	105 166
VARENNES	Rues Del Miech Ancien Fort	60 757

COMMUNE URBAINE	SITE	COÛT (€)
BEAUMONT-DE-LOMAGNE	Aux Abords Gendarmerie	17 825
CASTELSARRASIN	Rue Flamens	170 410
MOISSAC	Av. de Gascogne (Tr. 1)	42 420

FIBRE OPTIQUE

À Castelsarrasin, l'ouverture des tranchées pour les lignes électriques a été mise à profit pour intégrer la fibre optique. Coût des travaux à la charge de la commune : 22 250 €.



OPÉRATIONS SUR LE RÉSEAU TÉLÉCOM

COMMUNE	TRAVAUX ASSOCIÉS	COÛT (€)
AUTY	Lot communal Dumas	7 148
AUVILLAR	Diss. Le Ramier	11 127
BEAUMONT-DE-LOMAGNE	Diss. Abords Gendarmerie	2 836
BESSENS	Renf. P.Prat du Trauquet	33 794
BOUDOU	Diss. secteur Marianne	16 612
BOURRET	Sécu. Les Gabachoux	28293
BRESSOLS	Renf. P.11 Brial	44 848
CAMPASAS	Diss. Route de Fabas	33 467
CASTANET	Diss. Bourg	13 620
CASTELMAYRAN	Diss. Chemin de la Ruelle	15 094
CASTELSARRASIN	Diss. Rue Flamens/P.151	32 516
CAYLUS	Renf. P.29 Rte de Lacapelle	9 269
CORBARIEU	Diss. Rue Pasteur	12 887
DONZAC	Diss. Route de St-Sixte	47 447
	Diss. Rue Placiot (RD 71E)	10 370
DUNES	Renf. P.1	25 171
FINHAN	Diss. Rue Des Michaux (T.3)	26 130
	Renf. P.19 Michaux	34 685
GRISOLLES	Renf. P.32 Tandurat	82 372
LABASTIDE-ST-PIERRE	Renf. P.27 La Bouyere	42 481
LAFITTE	Diss. P.8 Grange	2 571
LAFRANCAISE	Renf. P.12 Camparnaud	14 453
LAPENCHE	Diss. Village	11 205
LA-VILLE-DIEU-DU-TEMPLE	Renf. P.6 Bourg	51 243
LE CAUSE	Diss. Eglise - Village	11 386
LEOJAC-BELLEGARDE	Renf. P.9 Lotissement	17 401
	Diss. P.9 Lotissement	23 408
MARIGNAC	Diss. P.1	25 205
MEAUZAC	Diss. Route de Barry	24 849
MIRABEL	Diss. Carrefour RD40/RD60	6 897
MOISSAC	Diss. Digue du Lycée	5 954
MONTAIN	Diss. Mejas	14 585
MONTASTRUC	Sécu. P. 3 Peyre-Basse	30 574
MONTESQUIEU	Diss. Lotissement/P.18 Stade	24 754
NEGREPELISSE	Renf. P.9 Gardios	25 150
ORGUEIL	Renf. P.13 Proat Romat	19 175
PUYLAROCQUE	Diss. Ecole	10 647
REALVILLE	Sécu. P.10 Lastours	2 667
ST-ANTONIN-NOBLE-VAL	Renf. P.19 Montpalach	20 555
ST-JEAN-DU-BOUZET	Diss. P.1 Bourg	29 688
ST-PORQUIER	Renf P.28 Caminols	22 853
ST-VINCENT-LESPINASSE	Diss. Secteur Rouzet	20 639
TOUFFAILLES	Diss. Combe	54 140
VARENNES	Diss. Rue Miech-Ancien Fort	9 774

ÉCLAIRAGE PUBLIC

56 aménagements d'éclairage public mandatés au SDE 82

- 14 opérations isolées
- 42 réalisations liées à l'électrification rurale
 - > 17 à des renforcements
 - > 3 à des sécurisations
 - > 1 à une extension
 - > 21 à des dissimulations



SUBVENTIONS DU SDE 82
AUX COMMUNES

509 575 €

Opérations isolées

COMMUNE RURALE	OPÉRATION ISOLÉES	COÛT (€)
BESSENS	Remplacement de sources Z.A.	10 498
ESPINAS	Remplacement de sources	9 302
FENEYROLS	Illumination du pont suspendu	29 329
GIMAT	V.C. N° 9 (La Garenne)	12 104
LABASTIDE-DU-TEMPLE	Chemin du Petit Prince	19 938
L'HONOR-DE-COS	Chemin piétonnier Picoy	12 763
MONCLAR-DE-QUERCY	Rue Greze	10 882
	Route de la Grésigne	8 823
MONTPEZAT-DE-QUERCY	Remplacement de sources	16 283
NOHIC	Impasse du Terme	5 018
ST-CIRICE	Place du Village	8 439
ST-ETIENNE-DE-TULMONT	Abords Salle des Fêtes	18 684
ST-PORQUIER	C.R. 26	8 730
ST-PROJET	Remplacement de sources Saillagol	7 534

Réalisations liées à l'électrification rurale

COMMUNE RURALE	TRAVAUX ASSOCIÉS	COÛT (€)
BEAUMONT-DE-LOMAGNE	Diss. Abords Gendarmerie	1 720
BEAUPUY	Renf. P.2	12 786
BESSENS	Renf. P.16 Prat	33 612
BOURRET	Diss. Les Gabachoux	10 411
BRESSOLS	Renf. P. 64 Les Colombes	1 459
CAMPASAS	Diss. Route de Fabas	39 133
CANALS	Renf. P.3 Sirech	895
CASTANET	Diss. Bourg	7 186
CASTELMAYRAN	Diss. Chemin de la Ruelle	15 284

CASTELSARRASIN	Diss. Rue Flamens	71 681
CAYLUS	Renf. P.29 Rte Lacapelle	38 187
CORBARIEU	Diss. Rue Pasteur	26 226
FINHAN	Diss. Rue des Michaux (T.3)	38 998
	Renf. P.19 Michaux	32 995
GRISOLLES	Renf. P.32 Tandurat	88 561
LABASTIDE-ST-PIERRE	Renf. P.27 La Bouyere	4 602
	Diss. Rue Jean Bernard	84 436
LAFRANCAISE	Sécu. P.12 Camparnaud	4 847
LAPENCHE	Diss. Village	47 876
LAUZERTE	Renf. P.14 Ecole	2 295
LA-VILLE-DIEU-DU-TEMPLE	Renf. P.6 Bourg	46 592
LE CAUSE	Diss. Eglise - Village	26 427
LEOJAC-BELLEGARDE	Diss. P.9 Lotissement	47 762
MEAUZAC	Diss. Route de Barry	28 508
MONCLAR-DE-QUERCY	Sécu. P.43 Miech	16 495
MONTASTRUC	Sécu. P.13 Peyre Basse	4 635
MONTBARTIER	Ext. Voie Nouvelle	12 052
MONTESQUIEU	Diss. P.18 Stade	26 527
NEGREPELISSE	Renf. P.9 Gardios	29 575
PUYLAROCHE	Diss. Ecole	24 819
REALVILLE	Renf. P.1 Petit	24 554
ST-ANTONIN-NOBLE-VAL	Renf. P.19 Montpalach	17 900
ST-BEAUZEIL	Diss. Village	26 459
ST-ETIENNE-DE-TULMONT	Diss. Secteur Laujole	16 394
ST-NICOLAS-DE-LA-GRAVE	Diss. Avenue de Gascogne	25 600
ST-PORQUIER	Sécu. P.28 Caminols	34 828
ST-VINCENT-LESPINASSE	Diss. Secteur Rouzet	15 927
TOUFFAILLES	Diss. Combe	26 161
VAREN	Renf. P.19 Lexos Bas	574
	Renf. P.22 Ste Foy	413
VARENNES	Diss. Rue Del Miech-Fort	11 039
VERDUN-SUR-GARONNE	Renf. Ehpap	3 466

L'aide aux communes a été adaptée et renforcée

- Le plafond du montant de travaux subventionnable est passé de 22 900 € à **28 000 € par an**, en accordant la possibilité de cumuler deux périodes annuelles.
- L'aide à la rénovation, de 300 euros par point lumineux, est élargie à **15 unités par an** (au lieu de 10).
- **En communes rurales, ces deux subventions sont cumulables.**
Une fiche d'information a été distribuée en Comité consultatif local.
- Les communes urbaines sont éligibles à l'aide à la rénovation de l'éclairage public.

DES SUBVENTIONS CUMULABLES

• Investissement •

Subvention maximale annuelle :
11 200 €
= 40% du montant HT
des travaux plafonné à 28 000 €

SI

Plusieurs conditions
> droits ouverts
> matériel homologué

Possibilité de cumuler deux périodes annuelles

- > plafond subventionnable porté à 56 000 €
- > réouverture des droits à l'issue de 24 mois
- > subvention maximale sur 2 ans : 22 400 €



• Rénovation •

Subvention maximale annuelle :
4 500 €
= 15 foyers lumineux rénovés
éligibles à une aide de 300 €

SI

3 critères cumulatifs
> installations existantes rénovées
> consommation énergétique divisée par 3
> matériels éligibles aux certificats
d'économies d'énergie (*efficacité minimale
de la source de 84 lumens par Watt*)

Aide maximale
cumulable :
26 900 €

Prise d'effet : le 14 avril 2016

L'ENTRETIEN DES INSTALLATIONS

126 contrats en cours au 31.12.2016

- 74 renouvellements dans l'année
- 2 nouvelles adhésions

12 215 foyers lumineux.

16 entreprises sont adjudicataires des marchés de maintenance des installations d'éclairage public. 4 d'entre elles sont titulaires de 74 % des contrats et entretiennent 62 % du parc.





TRANSITION ENERGETIQUE

Pilotage de la transition énergétique

En septembre, le Président s'est entouré d'une nouvelle instance pour définir une stratégie cohérente, favoriser l'émergence des projets et prioriser les actions de transition énergétique. Le COPIEL est composé d'un collège de sept élus et d'acteurs locaux de la transition énergétique, appuyés par les services experts du SDE 82.

Déploiement départemental des bornes de recharge pour véhicules électriques

Cette opération a été réalisée avec le concours des Investissements d'Avenir de l'Etat confiés à l'ADEME.



- En mai, le SDE 82 a notifié le marché de fournitures des bornes à G2 Mobility. Une première commande de 40 unités a été lancée en juillet, suivie par 40 autres en octobre.
- En septembre, le marché de supervision, exploitation et maintenance a été notifié à l'entreprise Demarais, la supervision étant sous-traitée à Freshmile.
- Les emplacements des bornes ont été validés en accord avec les communes, en tenant compte des contraintes d'alimentation électrique.

Certificats d'économies d'énergie

33 communes ont mutualisé leurs CEE : le volume total collecté par le SDE 82 s'est établi à 13 091 172 kWh cumac. L'origine des CEE collectés :

- 21 % issus de travaux d'éclairage public mandatés au SDE 82
- 72 % de travaux d'investissement sur les bâtiments et éclairage publics réalisés sous maîtrise d'ouvrage communale.

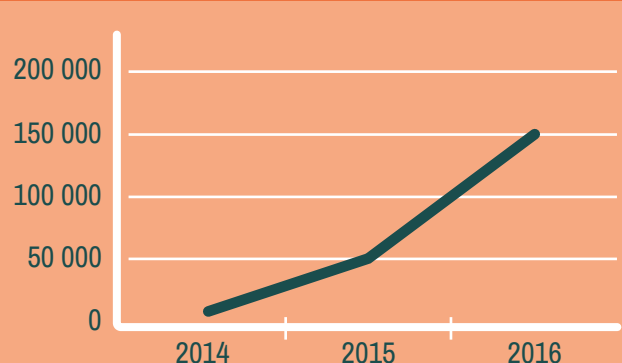
Le dossier déposé par le Syndicat représente une recette de 52 102, 86 euros.

500 foyers lumineux rénovés

49 communes ont remplacé des sources énergivores par des solutions économes en énergie. Elles ont bénéficié de la subvention de 300 euros par point lumineux. Sur les 500 appareils d'éclairage public concernés, 455 étaient situés en zone rurale et 45 en secteur urbain.



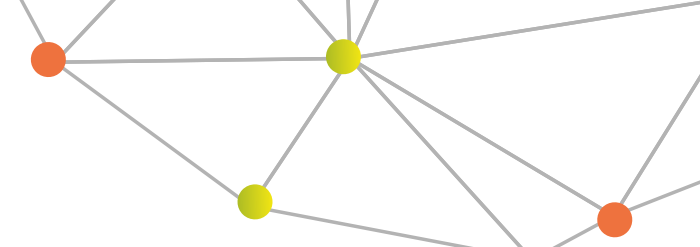
Subventions octroyées : 150 000 €



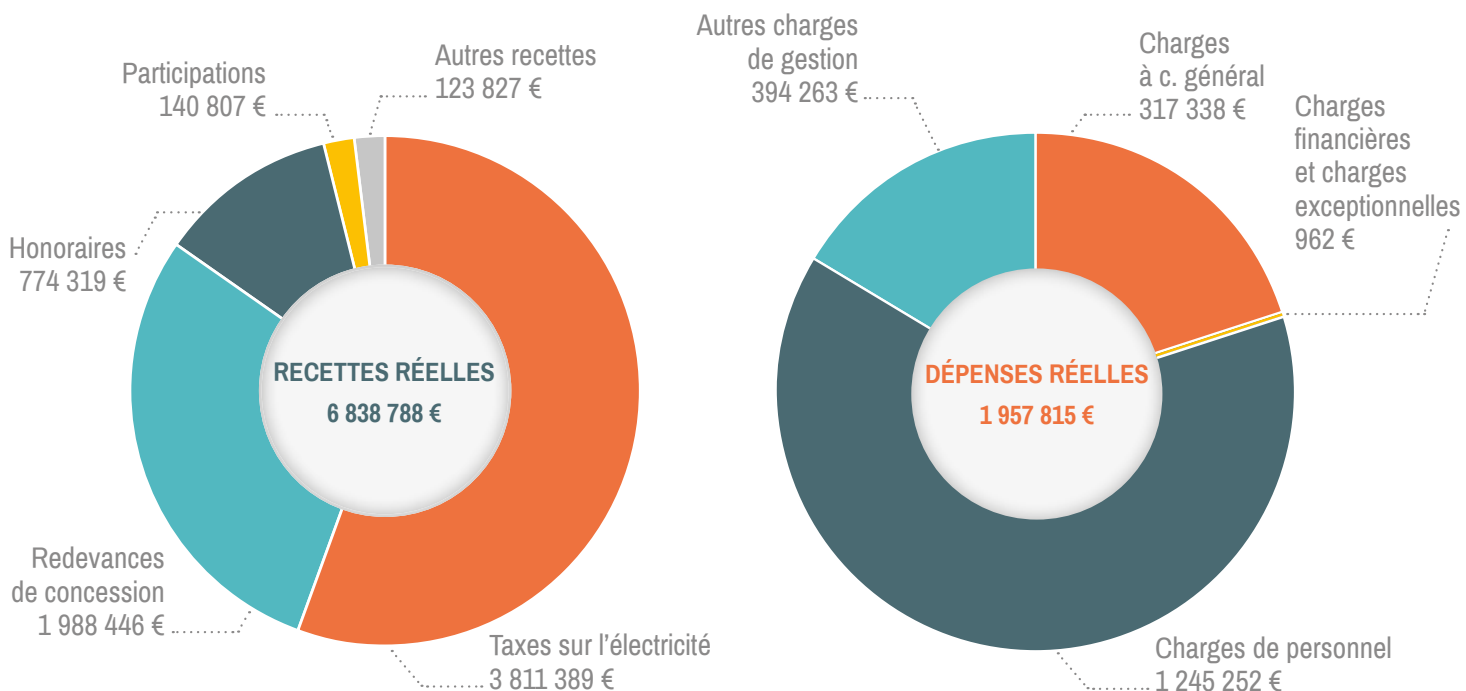
BILAN FINANCIER

17 714 698 € TTC

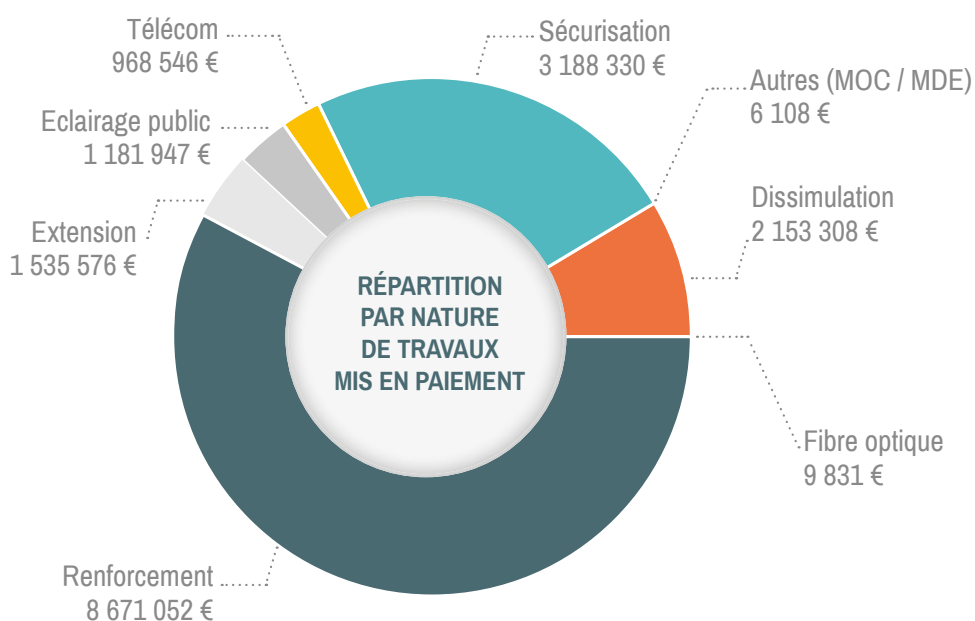
de travaux sur les réseaux payés en 2016.



Section de fonctionnement



Section d'investissement



APPELS DE FONDS AUPRÈS DES FINANCEURS (EN €)

CAS FACE	6 319 642
TVA	2 490 636
PCT	592 074
DEPARTEMENT	448 133
PARTICULIERS	428 956
ENEDIS	220 084
COMMUNES	1 068 460

BILAN SOCIAL

Les services

Un effectif stable, de 27 agents

> Evolutions de carrière

- 1 avancement de grade
- 8 avancements d'échelon
- 1 stagiairisation
- 1 détachement
- 1 titularisation

> Formation : 38 jours

> Congés maladie : 492 jours

> Participations du SDE 82 au titre des prestations sociales

- chèques-déjeuner : 32 079 euros
- cotisation au CNAS : 6 680 euros
- protection sociale complémentaire : 4 773 euros.

Fillières

Administrative



16

Technique



9

2

Les travaux des élus

JANVIER

- Présentation du rapport de contrôle de concession au Bureau syndical et à la Commission des finances par le cabinet Audit Expertise Conseil
- Commission des finances
- Bureau syndical

FÉVRIER

- Réunion des communes urbaines
- Débat d'orientations budgétaires

MARS

- Commission d'appel d'offres pour l'achat groupé d'électricité
- Commission d'appel d'offres pour la fourniture des bornes de recharge
- Réunion de lancement du marché groupé d'achat d'électricité

AVRIL

- Commission des finances
- Bureau syndical

- Comité de pilotage IRVE : audition des candidats au marché de fourniture des bornes
- Assemblée générale
- Commission d'appel d'offres pour la fourniture des bornes de recharge

MAI À JUILLET

- Réunions des treize Comités consultatifs locaux

JUIN

- Comité de pilotage IRVE
- Commission consultative pour la coordination des actions dans le domaine de l'énergie
- Participation au congrès de la FNCCR à Tours

SEPTEMBRE

- Commission d'appel d'offres pour le marché de supervision des bornes
- Commission des finances
- Bureau syndical

OCTOBRE

- Réunion de la Commission consultative des services publics locaux
- Assemblée générale

DÉCEMBRE

- Constitution de l'entente des 13 syndicats d'énergie d'Occitanie
- Participation au salon des énergies renouvelables, Energaïa à Montpellier
- Réunion du Bureau syndical

47 DÉLIBÉRATIONS
ADOPTÉES



RECUEIL DES ACTES ADMINISTRATIFS

DÉLIBÉRATIONS

Comité syndical

27 octobre 2016

- Approbation du procès-verbal de la réunion du 14 avril 2016
- Suppression de deux autorisations de programme
- Gestion budgétaire avant adoption du budget primitif
- Approbation de la décision modificative n° 3
- Création d'un emploi non permanent à temps complet
- Recours à des agents non titulaires pour des remplacements
- Virement de crédits pour dépenses imprévues
- Adoption du RIFSEEP (régime indemnitaire tenant compte des fonctions, des sujétions, de l'expertise et de l'engagement professionnel)
- Constitution de la Commission de délégation de service public
- Marché de supervision des bornes de recharge pour véhicules électriques
- Mise en concession de la distribution publique de gaz sur Malause
- Accord-cadre avec la Région
- Revalorisation des tickets-restaurant
- Marchés de travaux 2017-2020
- Contrats d'avenir
- Conventions de dématérialisation
- Constitution de l'entente des SDE Occitanie
- Modification statutaire
- Adaptation de politique d'aide à l'éclairage pour les TEPCV
- Mise à jour du tableau des effectifs

23 février 2017

- Débat d'orientations budgétaires
- Approbation du procès-verbal de la réunion du 27 octobre 2016
- Composition de la Commission consultative énergie
- Vente de certificats d'économies d'énergie
- Participation à un projet citoyen et coopératif de production d'énergies renouvelables
- Approbation du programme pluriannuel de titularisation des agents contractuels
- Régime indemnitaire tenant compte des fonctions, des sujétions, de l'expertise et de l'engagement professionnel
- Gratification des stagiaires

13 avril 2017

- Approbation du procès-verbal de la réunion du 23 février 2017
- Approbation du compte de gestion 2016
- Approbation du compte administratif 2016
- Affectation du résultat
- Autorisations de programme et crédits de paiement
- Vote du budget primitif 2017
- Adhésion au groupement de commande de gaz coordonné par le SDET
- Convention avec le Syndicat mixte Tarn-et-Garonne Numérique
- Adhésion au groupement d'achat de véhicules coordonné par Hérault Energies
- Virement de crédits pour dépenses imprévues
- Création d'un poste d'adjoint administratif
- Vente de certificats d'économies d'énergie
- Renouvellement du protocole PCT avec Enedis
- Marché d'assurances
- Gestion des biens meubles ou immeubles liés à la concession

Bureau syndical

26 septembre 2016

- Recrutement à durée indéterminée de l'informaticien
- Evolution de carrière de la responsable juridique

15 décembre 2016

- Recrutement du conseiller en dématérialisation
- Avenant de transfert Spie Sud-Ouest

27 janvier 2017

- Programmation prévisionnelle des dissimulations 2017

16 février 2017

- Recrutement en contrat d'avenir
- Accord-cadre pour l'enlèvement et recyclage des supports en béton déposés

27 mars 2017

Convention de partenariat avec Enedis

13 juillet 2017

- Déclassement d'ouvrage
- Avenant au marché de fourniture de transformateurs
- Convention de partenariat avec Enercit

- Participation solidaire avec Electriciens sans frontières

DÉCISIONS

2^{ème} semestre 2016

- Entretien des espaces verts
- Hébergement d'un logiciel
- Formation au logiciel Progos
- Conception du bulletin annuel
- Mission de contrôle de concession gaz
- Participation à une formation
- Installation de logiciel
- Achat de matériel informatique et maintenance
- Accompagnement pour une DSP Gaz
- Acquisition d'un certificat Comodo
- Achat de matériel informatique
- Location d'un appareil de projection
- Prestation de traiteur
- Certificat de signature électronique
- Avenant au marché d'assurances
- Abonnement à la Dépêche du Midi
- Rectification sur signature électronique
- Fourniture d'une signalétique
- Rectification sur commande traiteur
- Achat de lampes de bureau
- Conception du rapport de contrôle de concession
- Réinstallation et récupération de données comptables
- Mission d'AMO pour le marché d'assurance
- Mise en place du module Chorus Pro
- Achat d'un module achat web
- Abonnement au Petit Journal
- Achat d'une armoire métallique
- Cartes de vœux
- Etude d'insertion urbaine d'un transformateur
- Fourniture d'une solution anti-spam
- Acquisition de matériel informatique
- Achat d'une imprimante
- Achat d'un cendrier extérieur
- Fixation d'un cendrier extérieur
- Contrat de maintenance du logiciel Progos



Syndicat Départemental d'énergie de Tarn-et-Garonne

78 Avenue de l'Europe | 82000 MONTAUBAN

Tél : 05 63 21 09 00 | sdetg@sdetg.fr

www.electricite82.com